



# Langzaam door Frankrijk



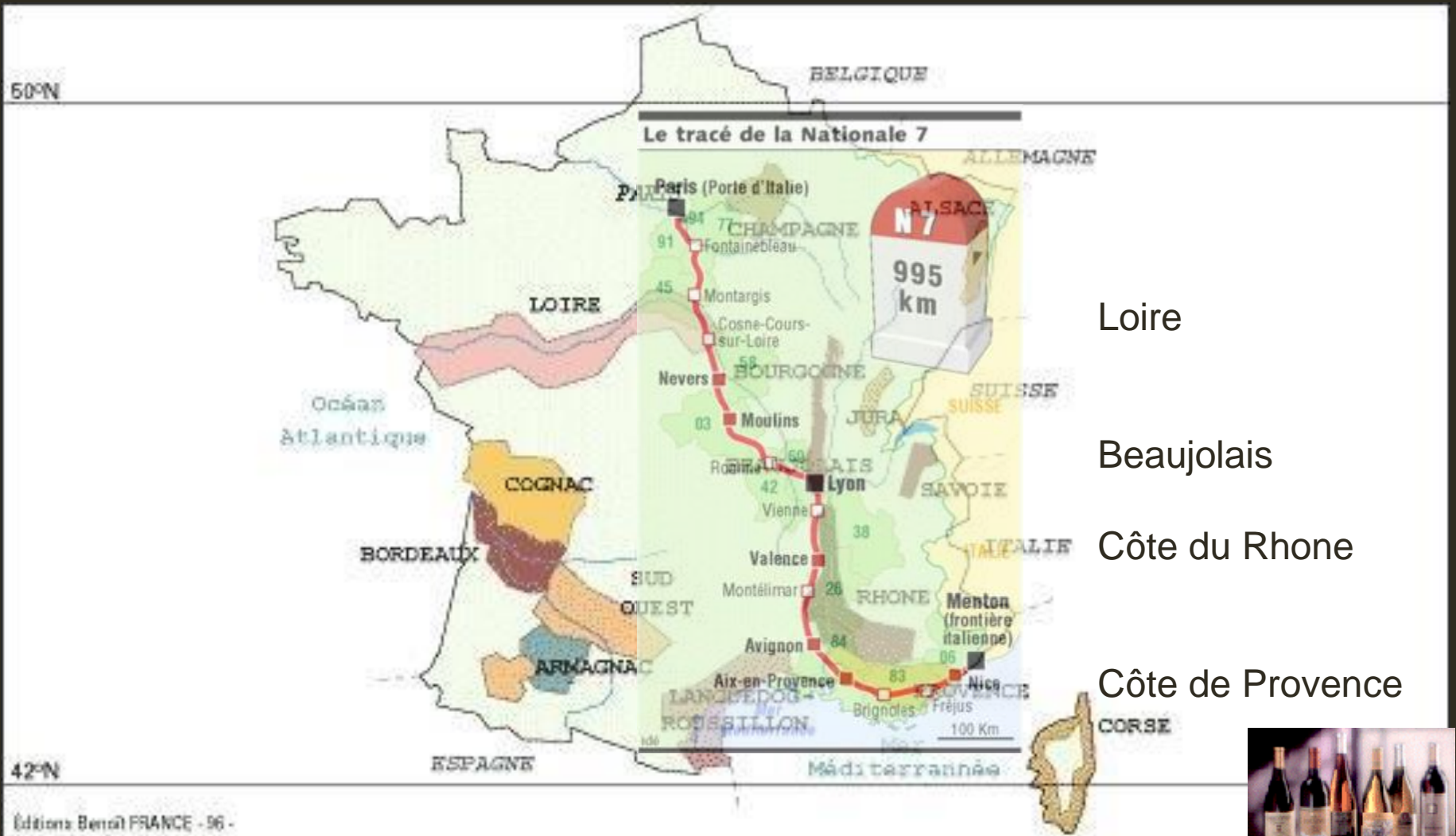


## Le tracé de la Nationale 7





# Wijnstreken



Loire

Beaujolais

Côte du Rhone

Côte de Provence



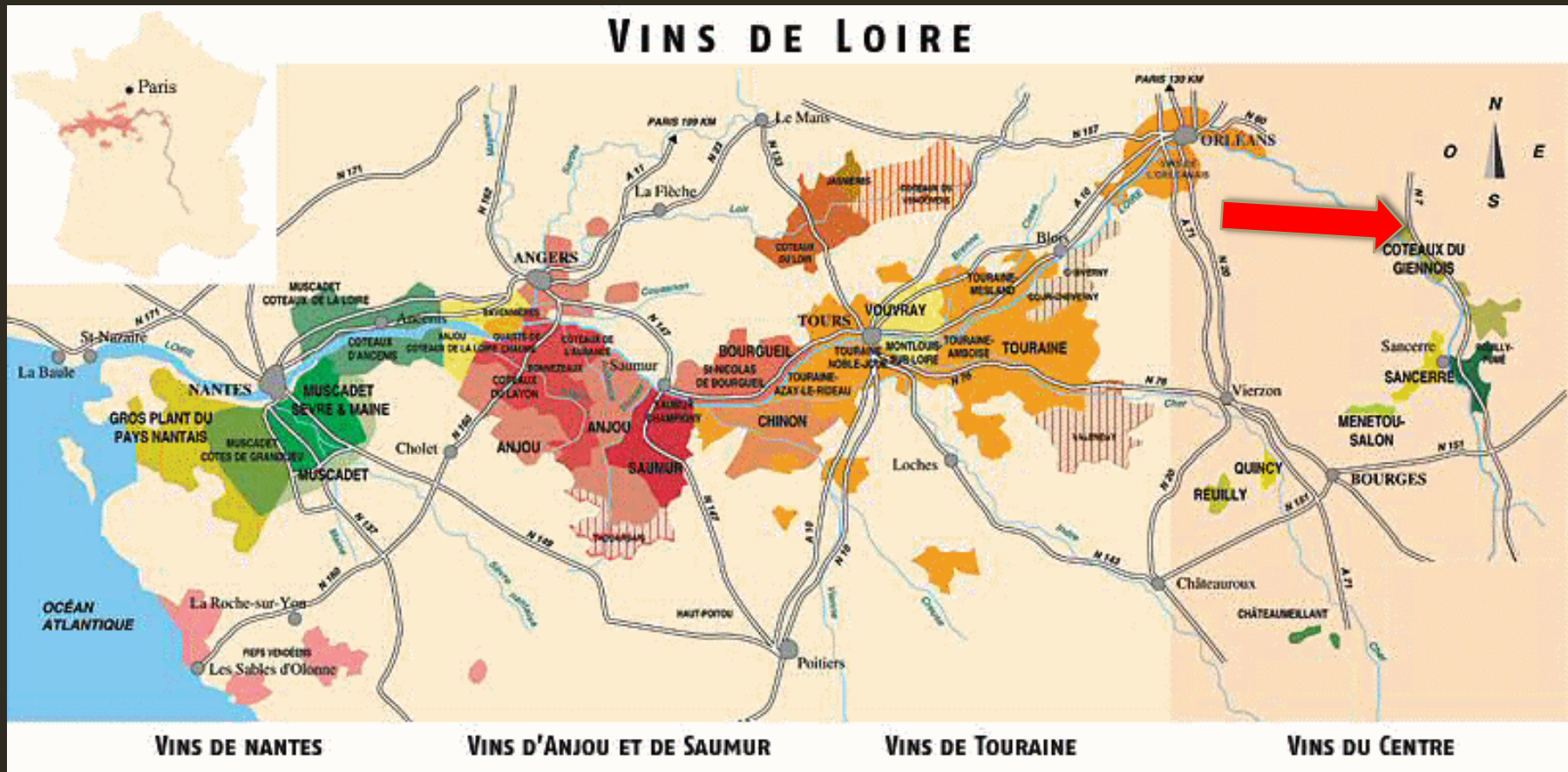


# Fontainebleau





# de Loire streek





# Briare - Loire





# Crémant de Loire

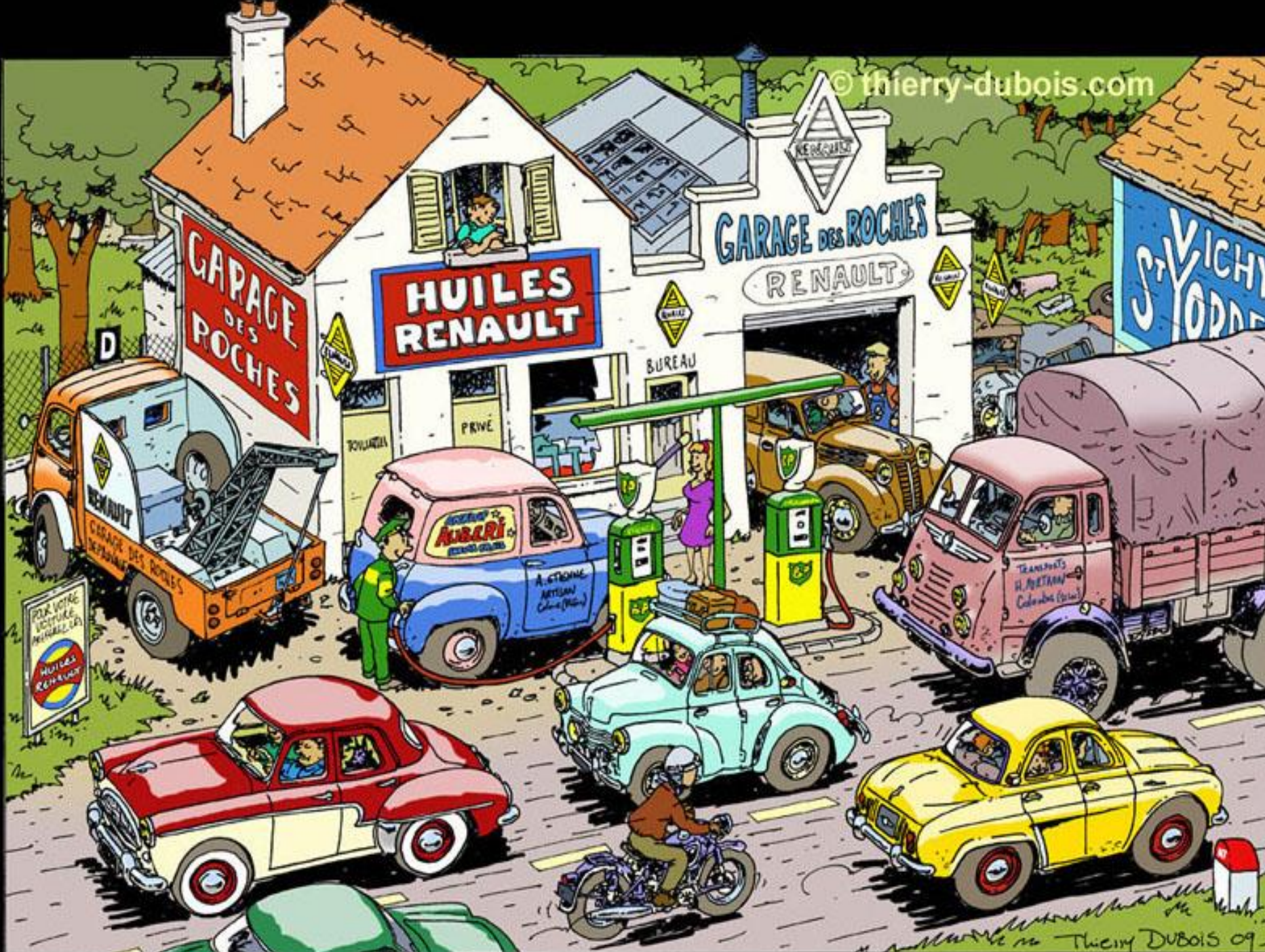
## Château GAUDRELLE Brut tendre

Le Vouvray Brut tendre est un vin aux arômes de fruits blancs avec des bulles très fines.

Contrairement au Brut Millésimé qui est un vin sec et minéral, le Brut tendre a une attaque ronde et légèrement sucrée suivie d'un final sur la fraîcheur.

Grâce à ses arômes fruités, il peut être dégusté à l'apéritif.





**GARAGE DES ROCHES**

**HUILES RENAULT**

**GARAGE DES ROCHES**  
**RENAULT**

**ST VICHY JODRE**

POUR VOTRE VOITURE, PNEUS, OILS  
**HUILES RENAULT**

**AGENCIÉ DES ALPES**  
A. GONZALEZ  
ARTISAN  
CARRIAGE (1910-1930)

TRANSPORTS  
H. MONTAUDO  
CARRIAGES (1910-1930)





# de Beaujolaisstreek





# Brouilly

## Alain Serveau van LaBaume Aîné & fils

### **Dégustation**

Au nez, ce Brouilly offre des parfums subtilement fruités de griotte, de cassis, et de mûre et de subtiles notes épicées. La bouche est fraîche et charnue et les tanins souples et bien fondus. La finale, quant à elle est rafraîchissante et sur le fruit.

### **Beaujolais Gamay AOC Village**

*Situé au sud du Beaujolais, Brouilly est l'un des plus célèbres et des plus vastes crus de la région*

**La vigne** : Sols granitiques de pierres roses

**Situation géographique et géologique** Dans le Beaujolais, le Brouilly se partage entre les communes de Odenas, Saint-Léger, Quincié, Carié, Charentay et Saint-Etienne-la-Varenne

**Encépagement** 100% Gamay.

**Vinification** Les vendanges ont lieu tardivement, pour une meilleure maturité du raisin (le sol granitique est très filtrant et ne garde pas l'humidité, évitant les risques de pourriture). L'acidité reste stable en fin de maturité, sans chute trop prononcée. Un tri du raisin, récolté manuellement, a lieu si nécessaire à la vigne pour éviter une contamination lors du transport. La méthode de vinification est semi-carbonique en cuve ouverte avec thermorégulation ; macération 8 à 10 jours. Deux délestages de 1 à 2 heures sont pratiqués pendant la durée de vinification pour donner du gras (le délestage signifie que l'on assèche la cuve pour la réimmerger ensuite). Un pigeage en fin de fermentation alcoolique est pratiqué sur la vendange non égrappée (80% du total). La cave travaille par gravité, sans pompage de la vendange.

**Elevage** Elevage en cuve pendant 4 à 10 mois.

**Dégustation** Il a une belle robe rouge vive de nuance cerise. Le nez est frais. Il a un bon fruit typé et il dévoile un côté floral avec la pivoine et l'iris et une minéralité schisteuse. En bouche, il est complet et équilibré, avec un bon fond.



Theory Dubois 11



# Lyon

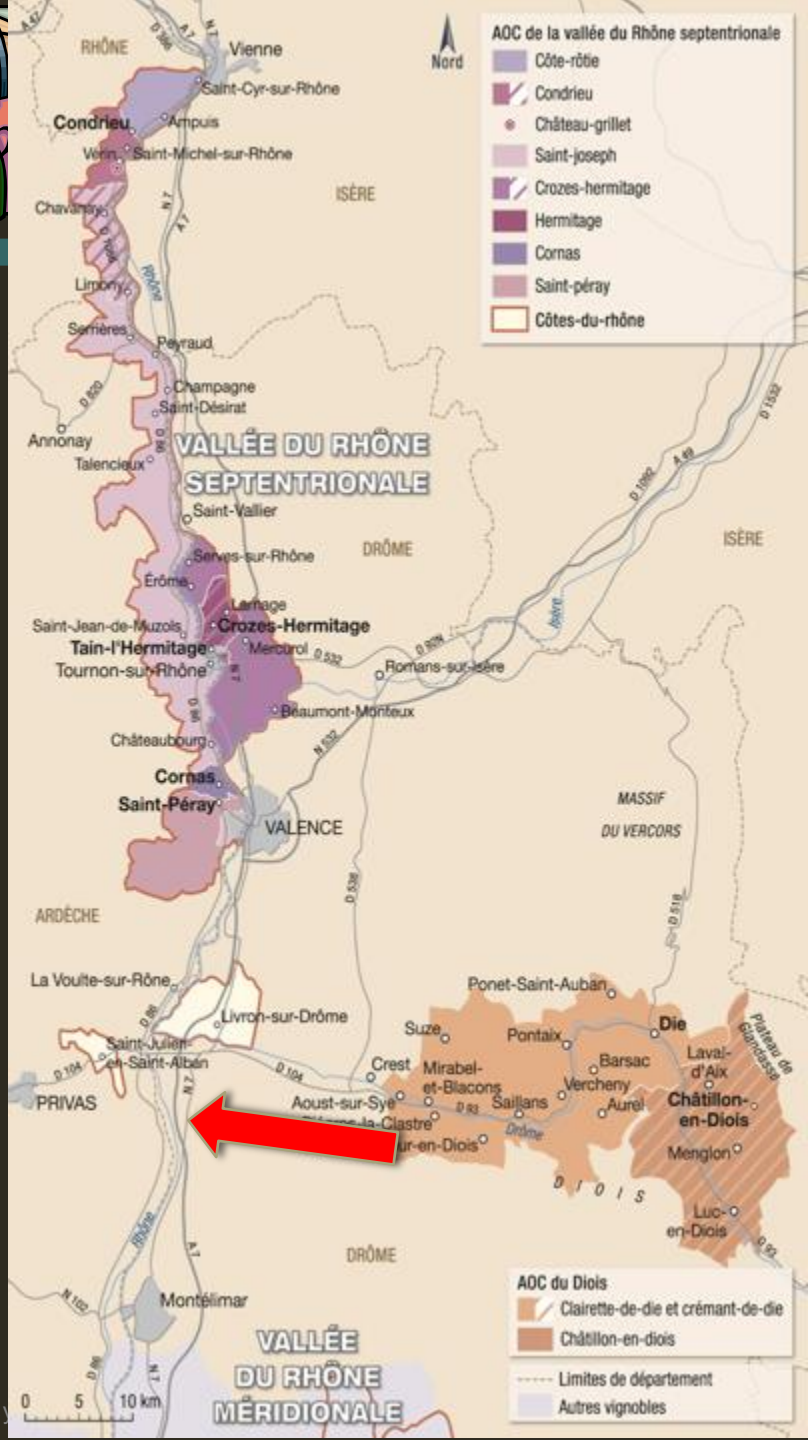




© Thierry Dubois - [www.nationale7.com](http://www.nationale7.com)



# Côte du Rhône





# Valence



# Avignon



# Orange



# Saint-Joseph

## Saint Joseph rood “Esprit de Granit” Cave de Tain Hermitage

100 % Syrah

Zwart fruit, kruiden, zwarte olijven en grafiet.

Krachtige aanzet, met complexe fruitaroma's (braam), gemend met gegrilde toets die een mooie frisheid geeft

TYPE DE SOL : Arènes granitiques – en terrasses.

### VINIFICATION

Macération longue, écoulage à chaud en barriques de chêne français.

Elevage de 12 mois minimum.

### Degustatie :

Couleur pourpre intense, profonde. Nez très concentré : fruits noirs, épices, graphite et olives noires. L'attaque est puissante et riche, les arômes sont complexes sur les fruits noirs, mêlés de notes grillées et camphrées qui apportent une jolie fraîcheur. Tanins puissants et fins contrebalancés par la chaleur des épices. Potentiel de grande garde !







# Cornas

## CÉPAGE

SYRAH

## TYPE DE SOL

Arènes granitiques – en terrasses. Au nord, ce vignoble s'étend sur des roches calcaires, puis plus au sud sur des éboulis granitiques et des alluvions. C'est un paysage de cailloux roulés et de terres "brun rouge" qui proviennent d'un ancien volcan.

## VINIFICATION

Vendanges des raisins à pleine maturité (choix d'après un suivi gustatif et analytique des baies). Cuvaision longue classique, fermentation malolactique réalisée en cuve, puis élevage en barriques de chêne français pendant 18 mois environ.





# Hermitage

- Hermitage “Gambert de Loches” – Cave de Tain
- Un très grand Hermitage
- Cette cuvée est dédiée à Louis Gambert de Loche (1884-1967), président fondateur de la Cave de Tain l'Hermitage. Passionné de viticulture, il contribua activement à la création des appellations d'origine.
- 100 % SYRAH
- TYPE DE SOL
- Granitique, alluvions fluvio-glaciaires en terrasse.
- VINIFICATION
- Cuvaison longue et écoulage des vins « chauds » directement en pièces de chêne français, pour un élevage de 16 mois minimum.
- Sa puissance se marie parfaitement avec les viandes rouges goûteuses et le gibier en sauce ou préparé en marinade.





# Sterrengastronomie \*\*\*





# Vacquieras

## Elaboration :

Raisins issus de sélection parcellaire sur 1 hectare de vignes âgées d'environ 35 ans.

Récolte manuelle à maturité phénolique optimale et macération longue d'une vingtaine de jours afin d'extraire au mieux les notes d'épices douces et de fruits mûrs.

Une partie du vin est élevée en cuves environ 12 mois. L'autre partie est élevée durant 12 mois en pièces bourguignonnes avec battonage régulier des lies pour apporter une touche personnelle supplémentaire.

## Dégustation :

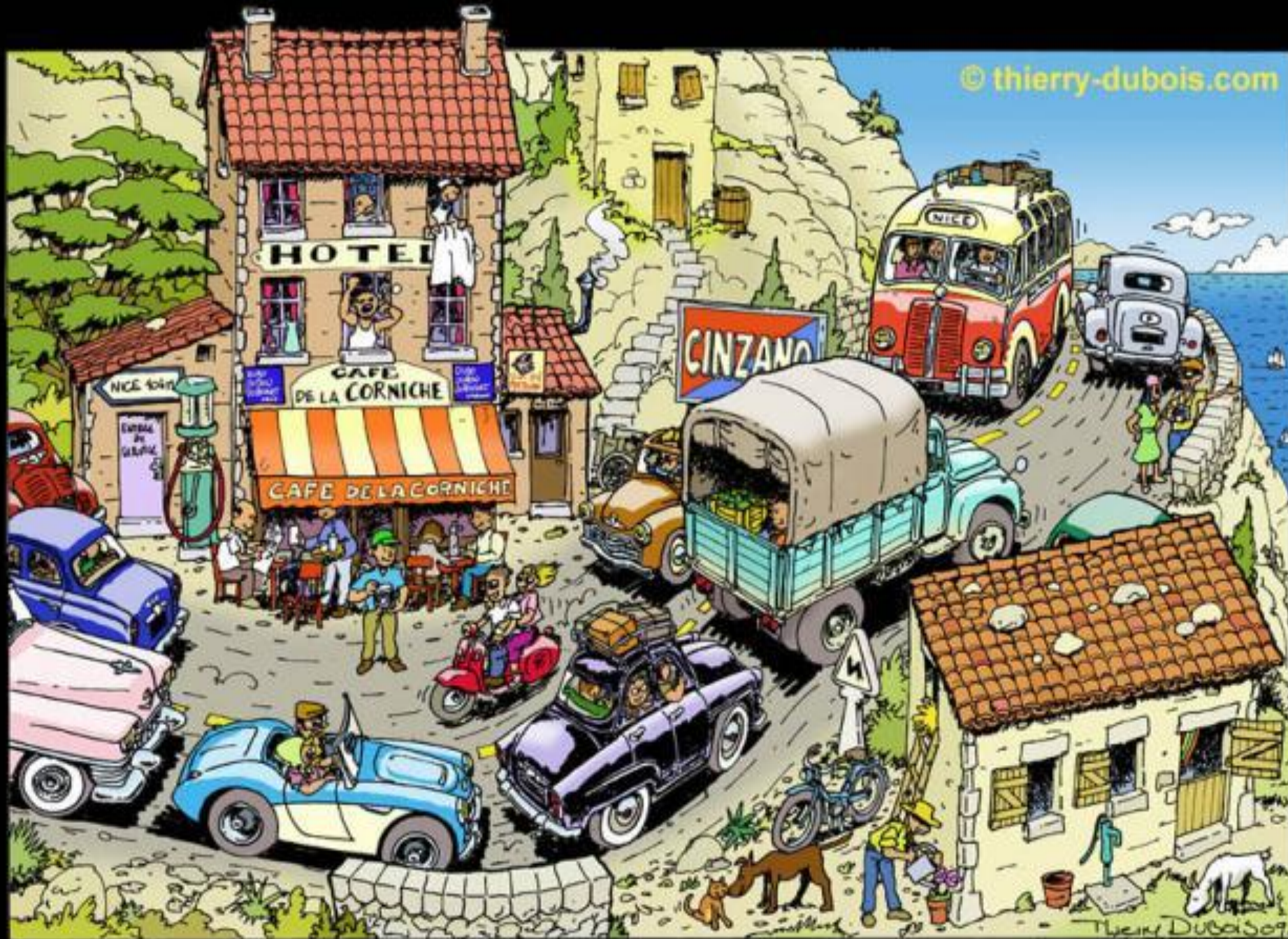
Ce vin possède une belle couleur pourpre, intense, à reflets carmins, brillants. Le nez est riche et intense avec des notes de fruits noirs, de myrtille, de laurier, des notes florales; mêlées à des notes subtiles de torréfaction, de café. La bouche possède un très bel équilibre, avec beaucoup de fraîcheur, de fruit noir, des tanins fins, bien enrobés, et donnant une grande persistance au final.

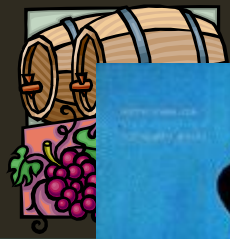




# côte de Provence







Aix-en-Provence



Fréjus



Nice



# NATIONALE 7

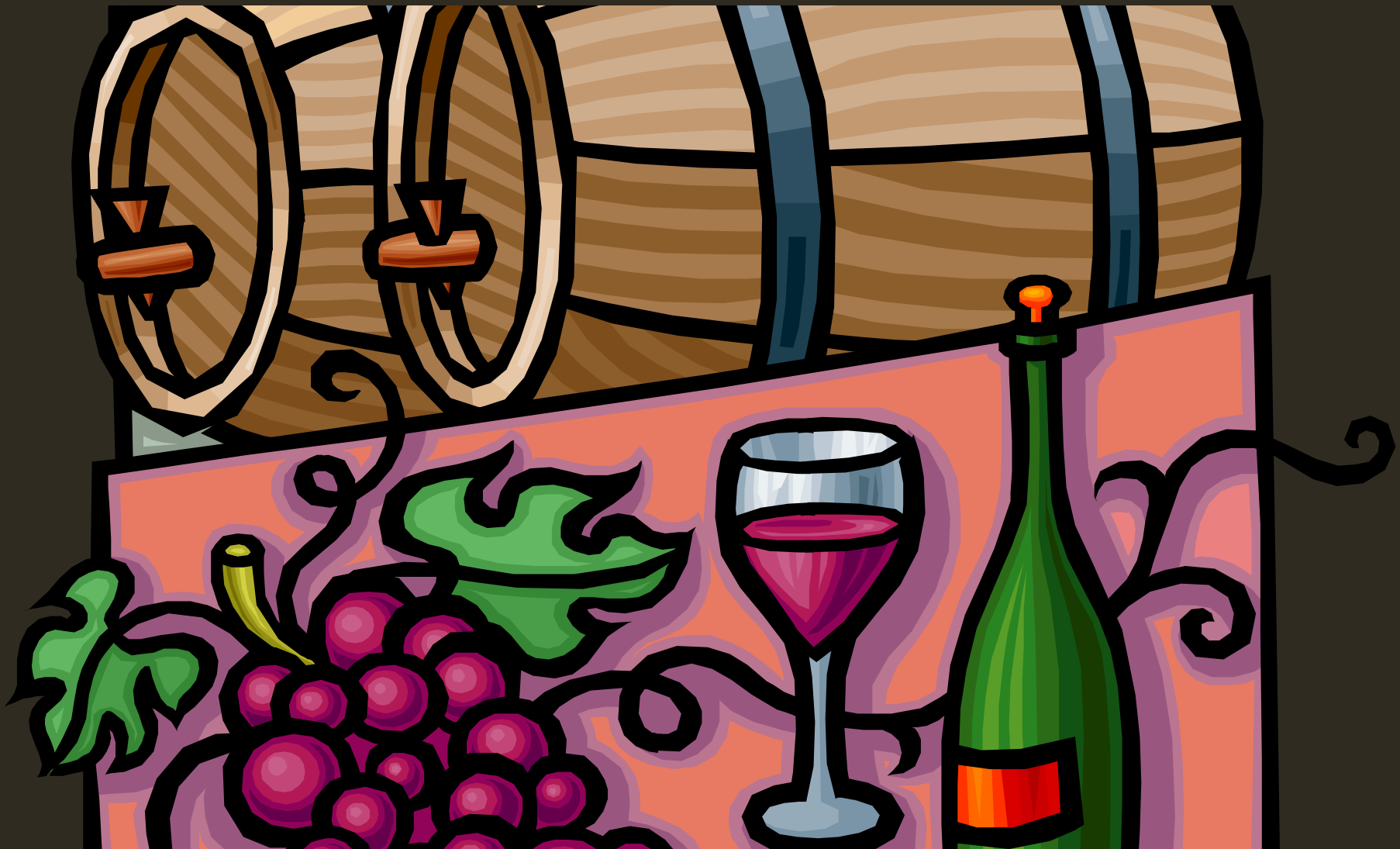
Thierry Dubois et al.





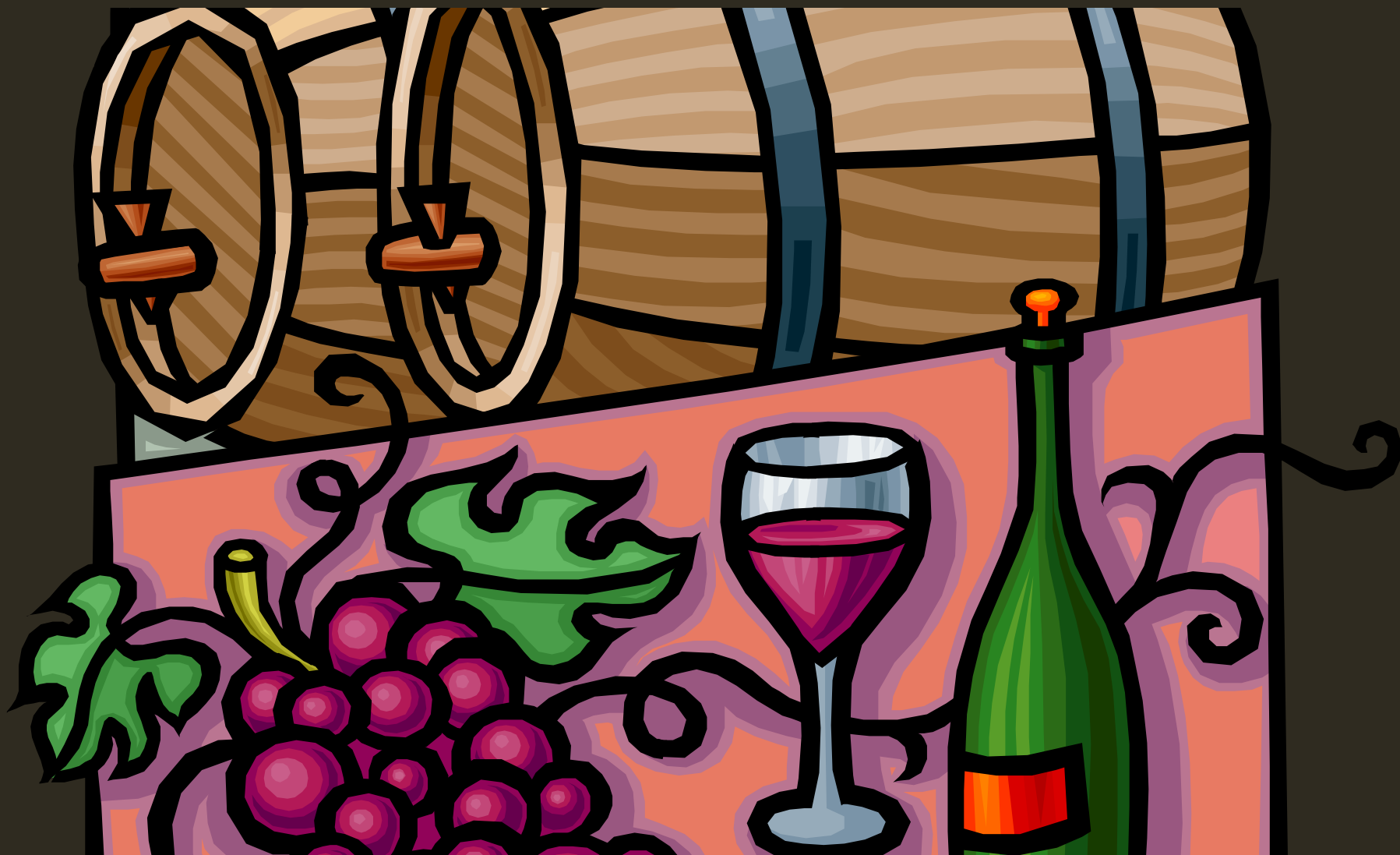


# Vragen ?





# Blindproeverij





C'était

# la Nationale

LA ROUTE BLEUE - LA ROUTE NATIONALE 6

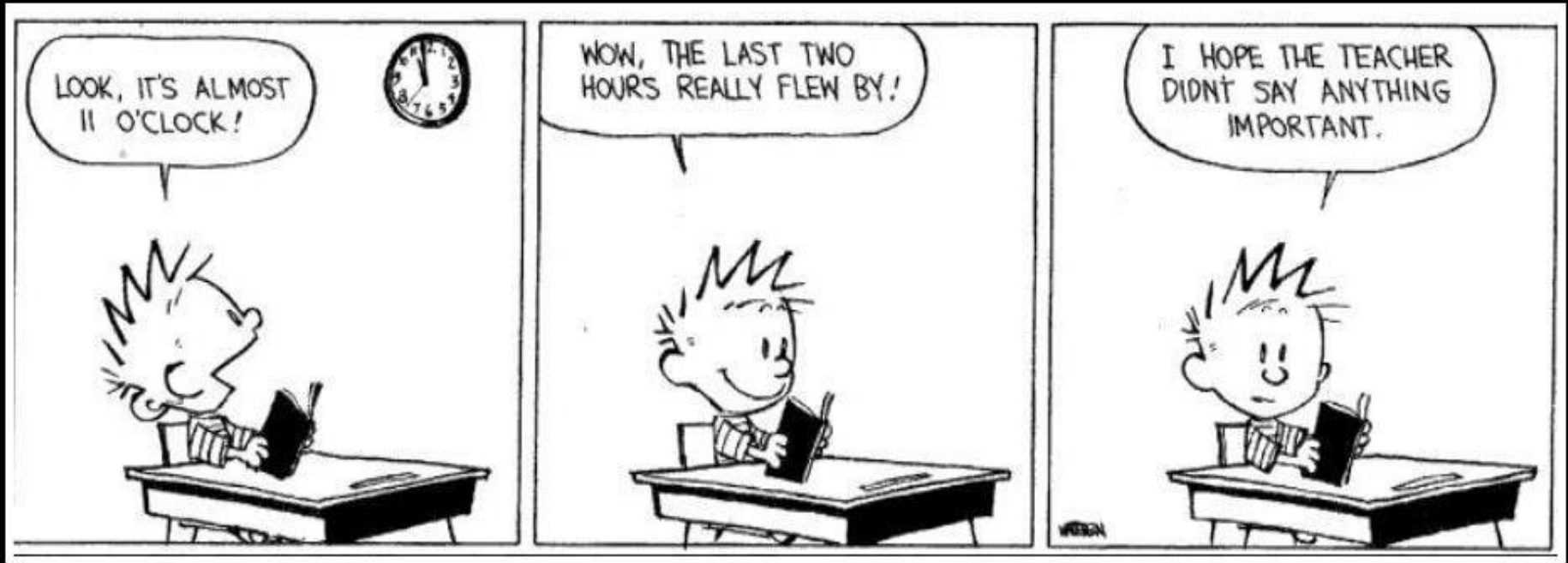
# 7



EDITIONS  
**DRIVERS**



# Bedankt voor uw aandacht





# Châteauneuf-du-Pape

**Châteauneuf-du-Pape rouge 2011 Tradition**  
**Vin issu de raisins de l'agriculture biologique**  
65 % Grenache, 20 % Mourvèdre, 10 % Cinsault, 5 % Syrah

Amples, corsés et charpentés, les Châteauneuf-du-Pape rouges sont des vins au bouquet puissant et complexe. En bouche à l'image du vieux Château, ils développent fièrement leurs grandes dimensions architecturales.

Derrière une robe couleur cerise à reflets violets, ce vin est à fois fin et très dense.

Le bouquet commence à s'ouvrir sur des notes de griotte, de framboises mûres et d'épices douces.

Rond, ample, soyeux et généreux, c'est un vin harmonieux à déguster dans les trois ou quatre ans à venir.

